

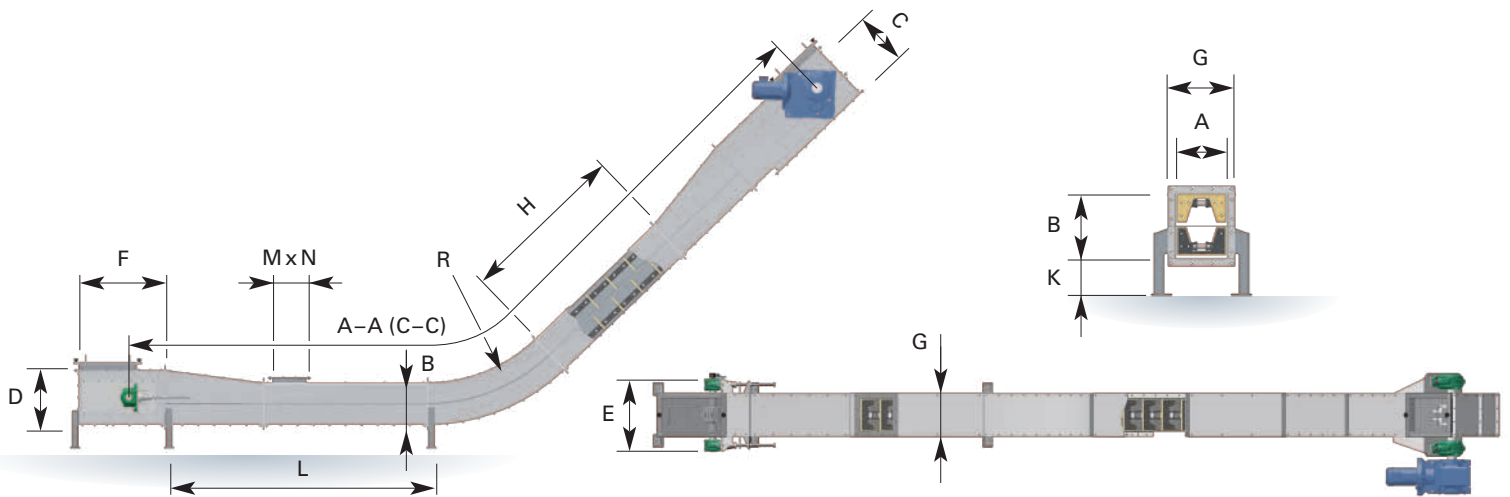
FÖRDERLEISTUNGEN CAPACITIES

Fördergeschwindigkeit Conveying Speed

		0,20	0,225	0,25	0,275	0,30	0,325	0,35	0,375	0,40	0,425	0,45	0,475	0,50	0,55	0,60	0,65	0,70	m/s
i-TKF 200 / 305	Q _m	14	16	18	19	21	23	25	26	28	30	32	33	35	39	42	46	49	m ³ /h
i-TKF 290 / 305	Q _m	22	25	27	30	33	36	38	41	44	47	49	52	55	60	66	71	77	m ³ /h
i-TKF 330 / 406	Q _m	33	37	42	46	50	54	58	62	67	71	75	79	83	91	100	108	116	m ³ /h
i-TKF 400 / 508	Q _m	54	61	68	74	81	88	95	101	108	115	122	128	135	149	162	176	189	m ³ /h
i-TKF 500 / 508	Q _m	68	76	84	93	101	110	118	127	135	143	152	160	169	186	203	219	236	m ³ /h
i-TKF 640 / 508	Q _m	86	97	108	119	130	140	151	162	173	184	194	205	216	238	259	281	302	m ³ /h
i-TKF 640 / 608	Q _m	104	117	130	143	156	168	181	194	207	220	233	246	259	285	311	337	363	m ³ /h
i-TKF 810 / 608	Q _m	131	148	164	180	197	213	230	246	262	279	295	312	328	361	394	426	459	m ³ /h
i-TKF 810 / 708	Q _m	153	172	191	210	230	249	268	287	306	325	344	364	383	421	459	498	536	m ³ /h
i-TKF 900 / 808	Q _m	194	219	243	267	292	316	340	365	389	413	437	462	486	535	583	632	680	m ³ /h
i-TKF 1000 / 1010	Q _m	270	304	338	371	405	439	473	506	540	574	608	641	675	743	810	878	945	m ³ /h

Förderleistung basiert auf 90% Füllung
Conveying Capacity based on 90% filling

Q_m = Förderleistung
Q_m = Conveying Capacity



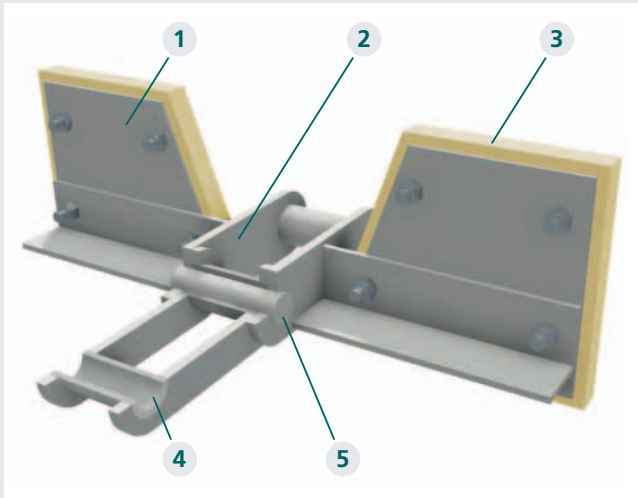
ABMESSUNGEN DIMENSIONS

			i-TKF 200	i-TKF 290	i-TKF 330	i-TKF 400	i-TKF 500	i-TKF 640	i-TKF 640	i-TKF 810	i-TKF 810	i-TKF 900	i-TKF 1000	
lichte Trogweite	<i>inner Trough Width</i>	A	200	290	330	400	500	640	640	810	810	900	1000	[mm]
lichte Troghöhe	<i>inner Trough Height</i>	B	305	305	406	508	508	508	608	608	708	808	1010	[mm]
li. Höhe Antriebskopf	<i>in. Head Section Height</i>	C	470	470	560	660	660	660	780	800	960	1020	1250	[mm]
li. Höhe Spannkopf	<i>in. Tail Section Height</i>	D	470	470	560	660	660	660	780	800	900	1020	1170	[mm]
Breite Spannkopf	<i>Tail Section Width</i>	E	740	830	870	980	1080	1220	1230	1400	1440	1570	1700	[mm]
Länge Spannkopf	<i>Tail Section Length</i>	F	1025	1025	1075	1100	1100	1100	1320	1320	1350	1350	1650	[mm]
Breite Trog	<i>Trough Width</i>	G	300	390	430	520	620	760	760	930	930	1020	1120	[mm]
Länge Trog	<i>Trough Length</i>	H	3000	3000	3000	3000	3000	3000	3000	3000	3000	3000	3000	[mm]
Kurvenradius, min.	<i>Curve Radius, min.</i>	R	1500	1500	1700	1800	1800	2000	2400	2500	2500	3000	3500	[mm]
empfohlener Abstand zum Boden	<i>recommended Clearance to Floor</i>	K	100	100	100	150	150	150	150	200	200	200	200	[mm]
Abstützungen max. Abstand	<i>Support Feet max. Distance</i>	L	6,0	6,0	6,0	6,0	6,0	6,0	6,0	6,0	6,0	6,0	6,0	[m]
Einlauf Breite	<i>Inlet Width</i>	M	200	290	330	400	500	640	640	810	810	900	1000	[mm]
Einlauf Länge	<i>Inlet Length</i>	N	200	290	330	400	500	640	640	810	810	900	1000	[mm]
Wellenabdichtung Antriebs-/Spannkopf	<i>Shaft Sealings Head/Tail Section</i>		siehe Seite 3 / see page 3											
Antriebslager	<i>Head Bearings</i>		SN Ø80	SN Ø90	SN Ø100	SN Ø110	SN Ø110	SN Ø110	SN Ø125	SN Ø125	SN Ø140	SN Ø150	SN Ø150	[mm]
Spannlager	<i>Take-up Bearings</i>		SN Ø65	SN Ø65	SN Ø65	SN Ø80	SN Ø80	SN Ø80	SLG Ø80	SLG Ø80	SLG Ø100	SLG Ø100	SLG Ø100	[mm]
Förderkette DIN 8165, (s.S.4)	<i>Typical Chain DIN 8165 (s.p.4)</i>		FV112	FV112	FV250	FV315	FV315	FV315	FV315	FV500	FV500	FV630	FV630	
Blechstärken	<i>Wall Thickness</i>													
Bodenblech	<i>Bottom Plate</i>		5	5	6	6	6	8	8	8	8	8	10	[mm]
Seitenwand	<i>Sidewall</i>		4	4	5	5	5	6	6	6	6	6	6	[mm]
Deckel (90°)	<i>Cover (90°)</i>		2 (4)	2 (4)	3 (4)	3 (4)	3 (4)	3 (5)	3 (5)	3 (6)	3 (6)	3 (6)	4 (8)	[mm]

SN = Stehlager / Pillow Block Bearing

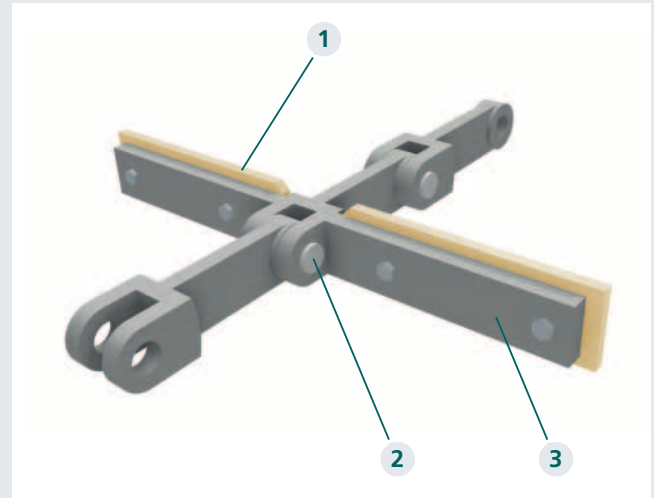
SLG = Spannlager / Center Push Take-up Bearing

FÖRDERKETTEN FV, DIN 8165 CONVEYOR CHAIN FV, DIN 8165

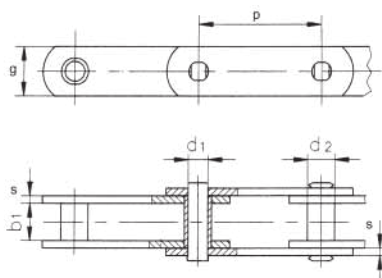


- 1 Stützblech / Normalstahl / Edelstahl 1.4301
Support Plate / Carbon Steel / AISI 304
- 2 Laschen / SB27M12CB vergütet
Links / SB27M12CB tempered
- 3 Mitnehmer / PE 1000
Flight / PE-UHMW
- 4 Buchse / C15E gehärtet / Edelstahl 1.4122
Bush / C15E hardened / hardened inox
- 5 Bolzen / 16MnCr5 gehärtet / Edelstahl 1.4122
Pin / 16MnCr5 hardened / hardened inox

GESCHMIEDETE GABELLASCHENKETTEN DROP FORGED CHAIN

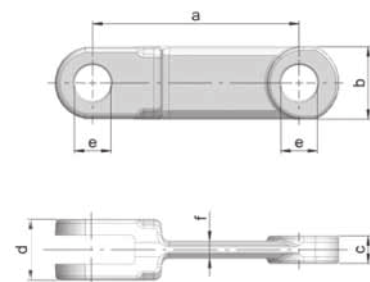


- 1 Mitnehmer / PE 1000
Flight / PE-UHMW
- 2 Bolzen / 16MnCr5 gehärtet / Edelstahl 1.4122
Pin / 16MnCr5 hardened / hardened inox
- 3 Lasche (siehe Tabelle)
Link (see table)



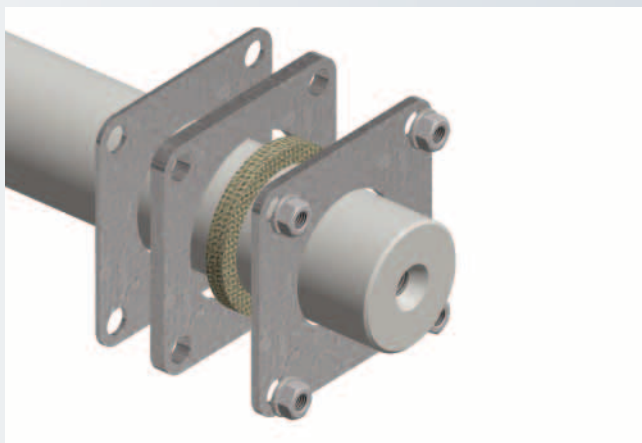
DIN	F_B [kN]	g [mm]	s [mm]	p [mm]	$b1$ [mm]	$d1$ [mm]	$d2$ [mm]
FV 90	90	35	5	125	25	14	20
FV 112	112	40	6	125 / 160	30	16	22
FV 180	180	50	8	160	45	20	30
FV 250	250	60	8	160	55	26	36
FV 315	315	70	10	160 / 200	65	30	42
FV 500	500	80	12	200	80	36	50
FV 630	630	100	12	200 / 250	90	42	56

F_B = Bruchkraft / Break load



$a - b \times c$	d [mm]	e [mm]	f [mm]	20MnCr5 F_B [kN]	42CrMo4 F_B [kN]	X46Cr13 F_B [kN]
102 – 36 x 14	31	14	8	150	320	85
125 – 36 x 13	30	16	10	160	280	130
142 – 50 x 19	42	25	12	290	520	235
142 – 50 x 29	62	25	16	500	800	360
160 – 50 x 25	50	25	12	410	680	310

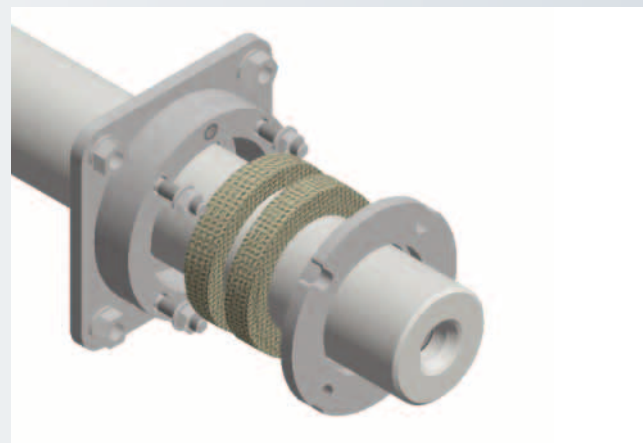
F_B = Bruchkraft / Break load



TYP 8

- Eine Stopfbuchsenpackung
- Nicht schmierbar
- Für einfache Anwendungen
- Typische Fördergüter: Getreide, Saat, Schalen

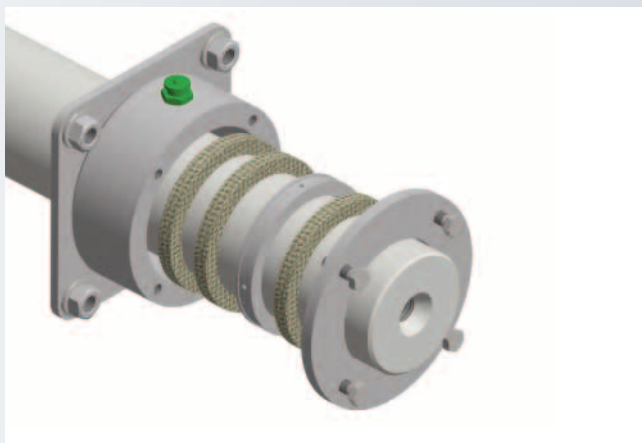
- *One stuffing box ring*
- *No greasing*
- *For simple applications*
- *Typical products: grain, seeds, hulls*



TYP 7

- Zwei Stopfbuchsenpackungen
- Nicht schmierbar
- Für staubige, feuchte oder warme Anwendungen
- Typische Fördergüter: Mehl, Staub, Flocken, Pellets

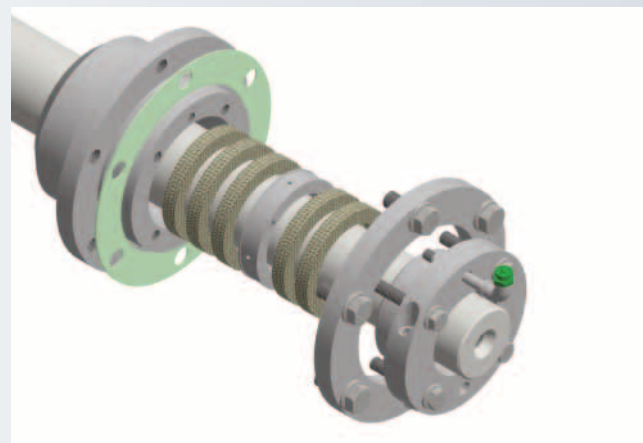
- *Two stuffing box rings*
- *No greasing*
- *For dusty, moist or warm applications*
- *Typical products: meal, dust, flakes, pellets*



TYP 6

- Drei Stopfbuchsenpackungen
- Schmierbar, mit Schmierring
- Für öldichte Anwendungen
- Typisches Fördergut: Pflanzenöl

- *Three stuffing box rings*
- *Greasable, with grease ring for equal distribution*
- *For oil-tight applications*
- *Typical product: vegetable oil*



TYP 1

- Fünf Stopfbuchsenpackungen
- Schmierbar, mit Schmierring für gleichmäßige Verteilung
- Für gasdichte Anwendungen
- Typisches Fördergut: Hexanfeuchter Presskuchen

- *Five stuffing box rings*
- *Greasable, with grease ring for equal distribution*
- *For gas-tight applications*
- *Typical product: hexan soaked presscake*